



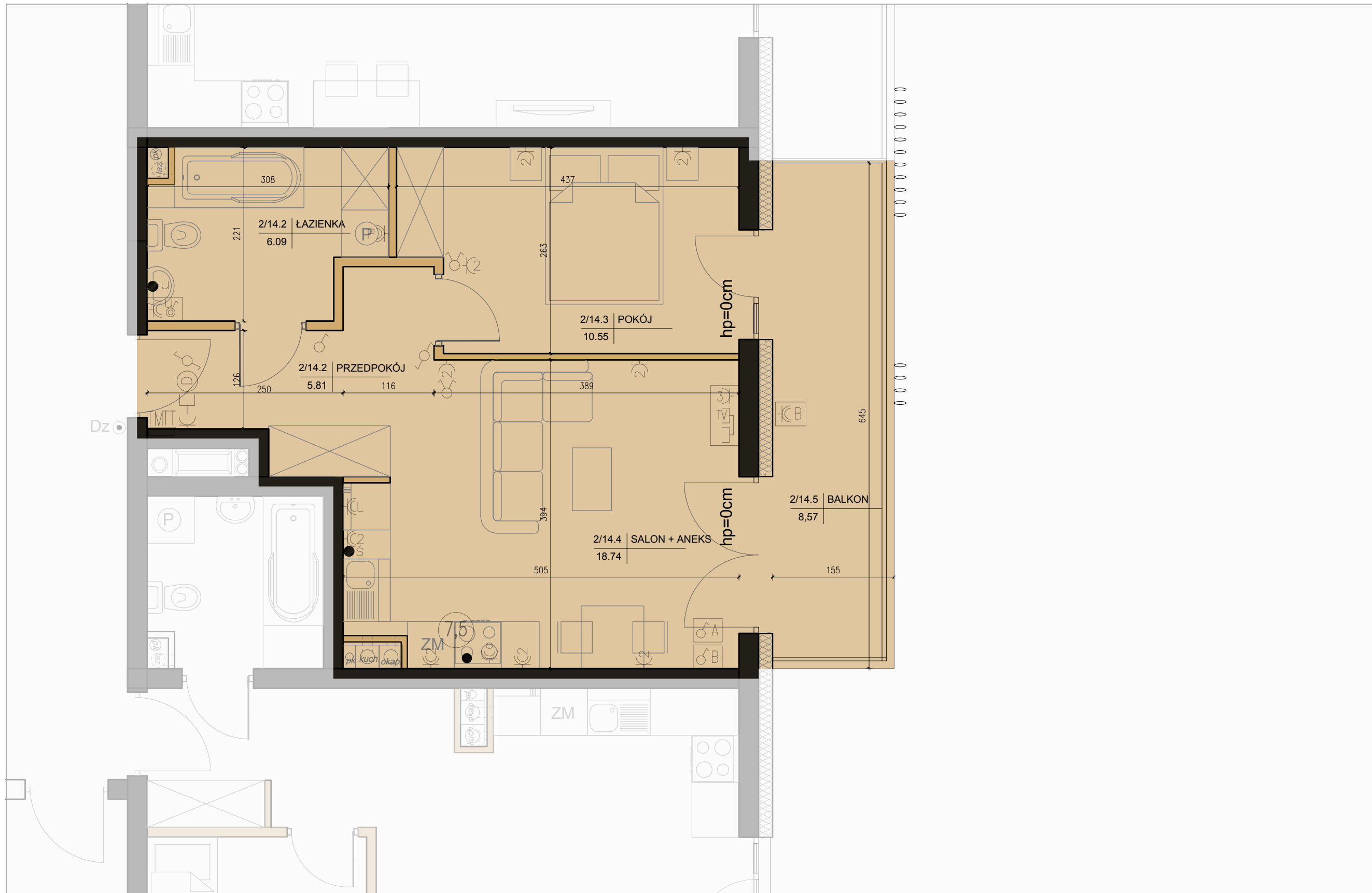
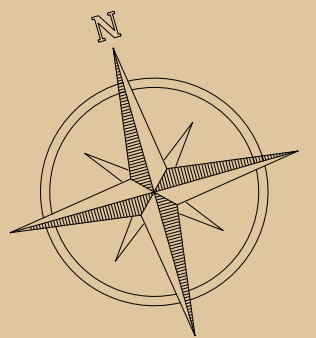
**MIESZKANIE
NR. 014**

**POWIERZCHNIA
41,18 m²**

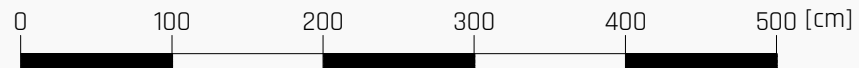
**BALKON
POW. 8,57 m²**

2 POKOJE

PIĘTRO 2.



SKALA 1:50



UWAGI:

- POWIERZCHNIA POMIĘSZCZEŃ OBLICZONA JEST WG NORMY PN-ISO 9836:1997
- MEBLE, DRZWI WEWNĄTRZLOKALOWE ORAZ URZĄDZENIA NIE WCHODZĄ W SKŁAD STANDARDU DEWELOPERSKIEGO.
- ARANŻACJA POMIĘSZCZEŃ JEST PRZYKŁADOWA.
- WYMIARY I USYTUOWANIE OKIEN I ŚCIAN DZIAŁOWYCH MOGĄ ULEĆ NIEZNACZNYM ZMIANOM.
- RYSunEK NIE STANOWI OFERTY HANDLOWEJ, JEST ELEMENTEM POGŁĄDOWYM.

LEGENDA

- | | |
|---|--|
| <ul style="list-style-type: none"> — Ściana konstrukcyjna ● — Wypust oświetleniowy szafek kuchennych ● — Wypust oświetleniowy nad lustrem w łazience ● — Łącznik p/t IP20 10A/250V jednobiegunowy; ● — Łącznik p/t IP20 10A/250V świecznikowy; ● — Łącznik p/t IP20 10A/250V schodowy; ● — Łącznik p/t IP20 10A/250V krzyżowy; ● — Łącznik p/t IP44 10A/250V jednobiegunowy; ● — Łącznik p/t IP44 10A/250V świecznikowy; ● — Łącznik p/t IP44 10A/250V schodowy; ● — Dzwonek wewnętrzny w mieszkaniu 230V ● — Łącznik p/t IP20 16A/250V 2-bieg do gniazda na balkonie ● — Gniazdo p/t 1x230V IP20 16A/250V, ogólnego przeznaczenia ● — Gniazdo p/t 1x230V IP44 16A/250V, ogólnego przeznaczenia | <ul style="list-style-type: none"> — Ściana działowa ● — Gniazdo 1x230V IP65 16A/250V, na balkonie (1x L+N+PE) ● — Wypust 400V zakończony puszką z listwą zaciśkową 5x4mm2 Zestaw gniazd: <ul style="list-style-type: none"> ● — gniazdo p/t 1x230V IP44 ● — łącznik p/t pojedyncze IP44 do wypustu nad umywalką Zestaw gniazd: <ul style="list-style-type: none"> ● — wypustu dla 1x gniazdo RTV (TV+R+SAT) p/t ● — wypustu dla 1x gniazdo TV (do telewizji kablowej) p/t ● — wypustu dla 3x gniazdo 230V (L+N+PE) p/t TT — projektowana tablica rozdzielcza lokali mieszkalnych montaż na 1,4m (spód tablicy) TT — projektowana tablica teletechniczna lokalu mieszkalnego montaż na 0,3m (spód tablicy) — Wypust zakończony w puszcze pod montaż: gn. telefonicznego — Wypust pod unifon w mieszkaniu |
|---|--|



kielcemieszkania.pl

