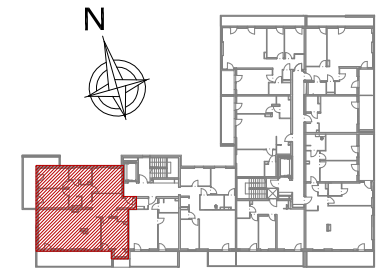


BUDYNEK MIESZKALNY WIELORODZINNY
Z GARAŻEM WIELOSTANOWISKOWYM W PODZIEMIU
PRZY UL. E. MASSALSKIEGO W KIELCACH

MIESZKANIE NR 19
(5 pokojowe)

PN-ISO 9836
pow. 117,01m²



BUDYNEK NR 2

lokalizacja mieszkania- 4 piętro

MIESZKANIE nr 19

1	przedpokój	12,90m ²
2	wc	1,96m ²
3	pokój	12,96m ²
4	garderoba	1,44m ²
5	salon + aneks	40,95m ²
6	garderoba	1,89m ²
7	pokój	9,87m ²
8	pokój	10,06m ²
9	łazienka	5,04m ²
10	pokój	12,73m ²
11	przedpokój	7,21m ²
suma		117,01m ²
12	balkon	20,44m ²
13	balkon	16,11m ²

Wszystkie wymiary podane są w stanie surowym bez wykończenia ścian (tynk, glazura itp).

SKALA 1:75

INWESTOR:

Becher Development Sp. z o.o.
i wspólnicy Spółka komandytowa,
Al. IX Wieków Kielc 6/37,
25-516 Kielce



DETAN Sp. z o.o.
ul. Słowackiego 16
25-365 Kielce
tel. (+48)041 361 36 65

LEGENDA

- ściana żelbetowa gr. 24cm
- ściana z bloczków silikatowych gr. 8cm, 12cm, 15cm, 18cm
- docieplenie ścian zewn. styropian gr. 15cm