

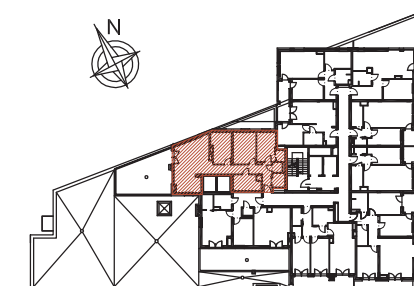
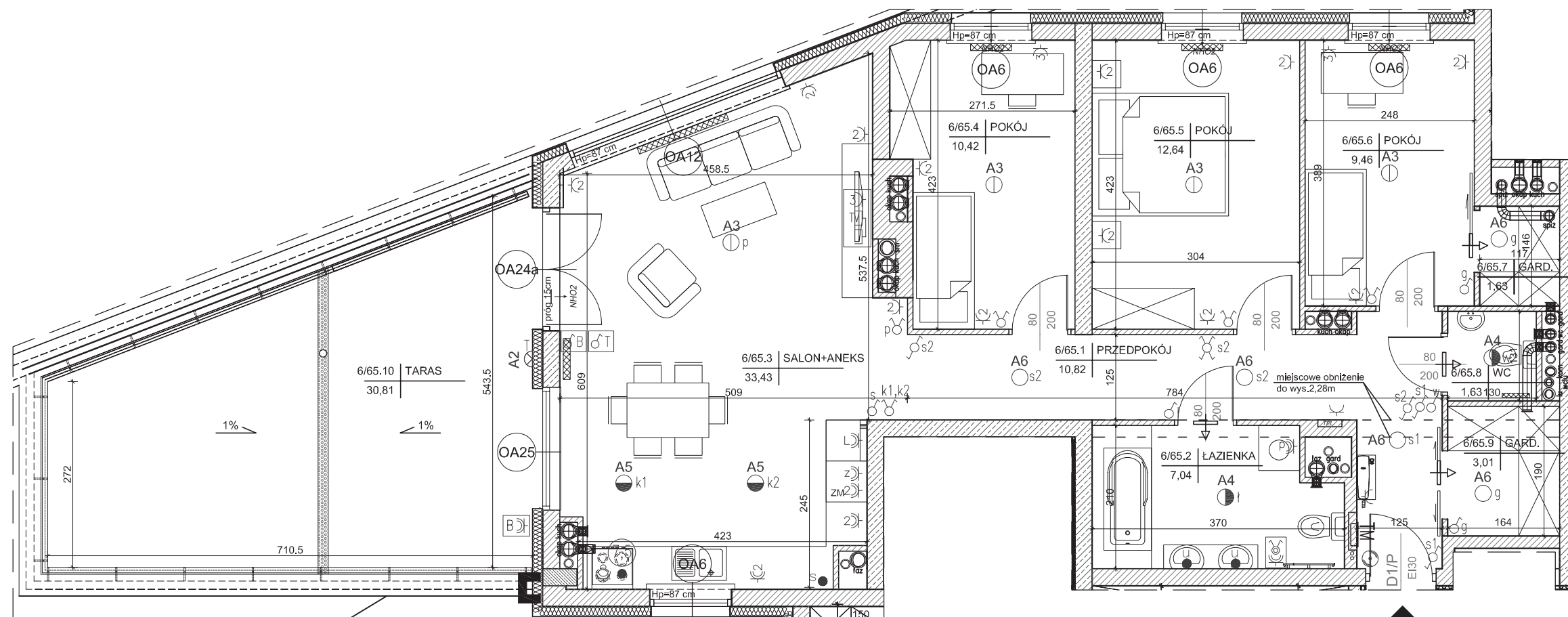
BUDYNEK MIESZKALNY WIELORODZINNY Z USŁUGAMI  
(HANDEL DET. ART. SPOŻYWCZYMI I PRZEMYSŁOWYMI)  
ORAZ Z GARAŻEM PODZIEMNYM  
PRZY UL. PANORAMICZNEJ W KIELCACH

MIESZKANIE NR 65  
(4 pokojowe)

PN-ISO 9836  
pow. 90,08m<sup>2</sup>



kielcemieszkania.pl



lokalizacja mieszkania- 5 piętro

MIESZKANIE nr 65

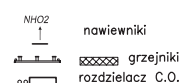
1	przedpokój	10,82m <sup>2</sup>
2	łazienka	7,04m <sup>2</sup>
3	salon+aneks	33,43m <sup>2</sup>
4	pokój	10,42m <sup>2</sup>
5	pokój	12,64m <sup>2</sup>
6	pokój	9,46m <sup>2</sup>
7	garderoba	1,63m <sup>2</sup>
8	WC	1,63m <sup>2</sup>
9	garderoba	3,01m <sup>2</sup>
suma		90,08m <sup>2</sup>
taras		30,81m <sup>2</sup>

Wszystkie wymiary podane są w stanie surowym bez wykończenia ścian (tynk, glazura itp).

SKALA 1:75



LEGENDA:



INSTALACJA OŚWIETLENIOWA

- A1 Wypust sufitowy do oprawy typu zyrandol 3x60W zakup indywidualny
- A2 Wypust sufitowy do oprawy typu łazienkowa 1x60W zakup indywidualny
- A3 Wypust sufitowy do oprawy typu kuchenna 1x60W zakup indywidualny
- A4 Wypust sufitowy do oprawy 1x60W zakup indywidualny
- A5 Wypust do oprawy osw. na tarasie/loggi 1x60W zakup indywidualny
- s Wypust oświetleniowy szafek kuchennych
- u Wypust oświetleniowy nad lustrem w łazience
- o łącznik p/t jednobiegunowy
- o łącznik p/t świecznikowy
- o łącznik p/t schodowy
- o łącznik p/t krzyżowy
- o łącznik p/t jednobiegunowy hermetyczny
- o łącznik p/t świecznikowy hermetyczny
- o łącznik p/t schodowy hermetyczny
- Dz - przycisk zwierny p/t "dzwonek"
- o dzwonek wewnętrzny w mieszkaniu
- T o łącznik do oświetlenia na tarasie/loggi z sygnalizacją stanu
- B o łącznik 2-bieg do gniazda na balkonie

INSTALACJA GNIAZD WTYKOWYCH 230V

- o Gniazdo 230V (L+N+PE-ramka pojedyncza) p/t
- o Gniazdo 230V x2 (L+N+PE-ramka podwójna) p/t
- o Gniazdo 230V x3 (L+N+PE-ramka potrójna) p/t
- o Gniazdo 230V (L+N+PE-ramka pojedyncza) p/t hermetyczne
- o Gniazdo 230V do pralki(L+N+PE-ramka pojedyncza) p/t hermetyczne
- o Gniazdo 230V do okapu (L+N+PE-ramka podwójna) p/t hermetyczne
- o Gniazdo 230V do zmywarki (L+N+PE-ramka podwójna) p/t hermetyczne
- o Gniazdo 230V do lodówki (L+N+PE-ramka podwójna) p/t hermetyczne
- o Gniazdo 230V x2 (L+N+PE-ramka podwójna) p/t hermetyczne
- o Gniazdo 230V x3 (L+N+PE-ramka potrójna) p/t hermetyczne
- o Gniazdo 230V na balkonie (L+N+PE) p/t hermetyczne IP65

- o - zestaw:
  - gniazdo hermetyczne 230V
  - łącznik pojedynczy hermetyczny do wypustu nad umywalką
- o - wypust 400V kuchnia elektryczna
- o - wypust elektryczny - typ i przekrój podany na rysunku

TABLICE ROZDZIELCZE

- o - Projektowana tablica rozdzielcza lokali mieszkalnych montaż na 1,4m (spód tablicy)
- o - Projektowana tablica teletechniki lokali mieszkalnych montaż na 0,2m (spód tablicy)

INSTALACJE TELETECHNICZNE

- o - wypust pod unifon w mieszkaniu
- o - wypust zakończony w puszcze pod montaż gniazda tel.

- o - zestaw:
  - x3 gniazdo hermetyczne 230V
  - x1 gniazdo RTV
  - x1 gniazdo RJ45 (internet)

- o - zestaw:
  - gniazdo p/t 1x230V IP44
  - łącznik p/t pojedyncze IP44 do wypustu nad umywalką

- o ściana zewnętrzna bloczki silikat 24cm styropian 15cm (miejscami +8cm styropianu)
- o elementy zew. i wen. żelbetowe
- o ścianki działowe cegła silikat 12cm i 8cm

