



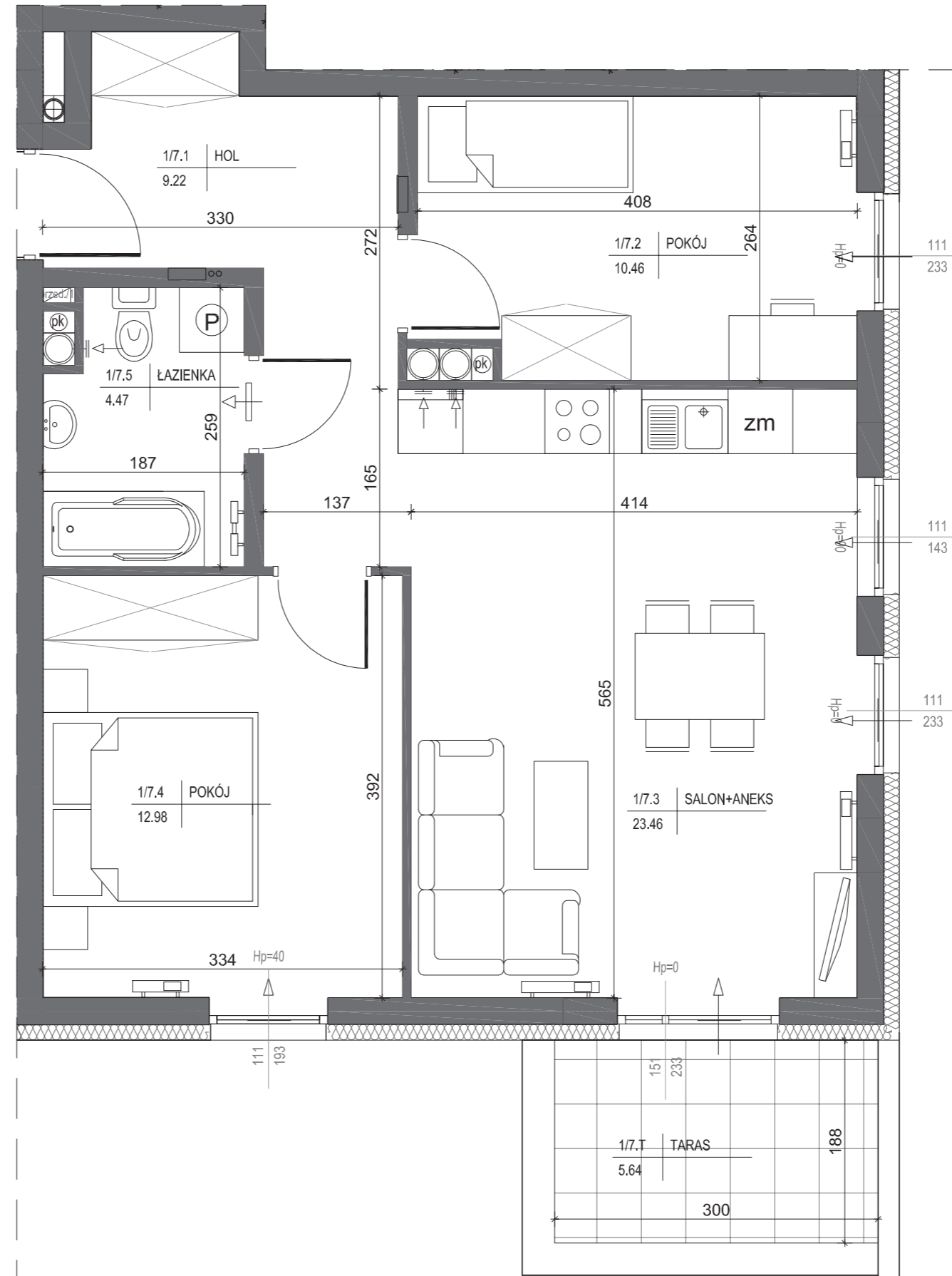
kielcemieszkania.pl

infolinia: 534 534 089

# DWA BUDYNKI MIESZKALNE WIELORODZINNE Z GARAŻAMI PODZIEMNYMI W KIELCACH PRZY UL. WARSZAWSKIEJ

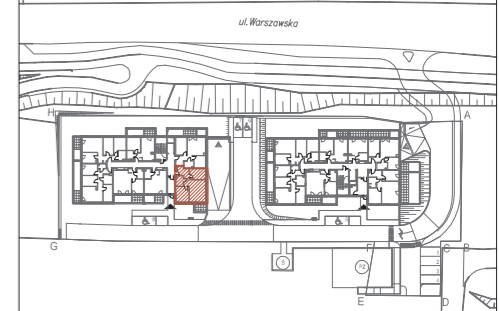
MIESZKANIE NR7  
3 pokojowe

PN-ISO 9836  
pow. 60,59m<sup>2</sup>



LEGENDA:

- rozdzielnik c.o. c.w.u w mieszkaniach
- skrzynka teletechniczna i tablica elektryczna mieszkaniowa
- grzejniki c.o.
- pion wentylacyjny, izolowany
- kratka kontaktowa montowana w dolnej partii drzwi
- higrosterowany nawiewnik okienny
- dwa higrosterowane nawiewniki okienne montowane w górnej partii okna oraz nad dolnym przeszkleniem
- higrosterowany nawiewnik ścienny
- ściana zewnętrzna gr. 24cm + styropian gr.15cm
- ścianki działowe: cegła silikat gr. 18cm i gr. 8cm



lokalizacja mieszkania - parter

BUDYNEK nr 2

MIESZKANIE nr 7

1	przedpokój	9,22m <sup>2</sup>
2	pokój	10,46m <sup>2</sup>
3	salon+aneks	23,46m <sup>2</sup>
4	pokój	12,98m <sup>2</sup>
5	łazienka	4,47m <sup>2</sup>
suma		60,59m <sup>2</sup>
taras		5,64m <sup>2</sup>

Pokazana aranżacja jest przykładowa.

Wszystkie wymiary podane są w stanie surowym bez wykończenia ścian (tynk, glazura itp).

SKALA 1:50



Projekt:



DETAN Sp. z o.o.  
ul. Słowackiego 16  
25-365 Kielce  
tel. (+48)041 361 36 65