



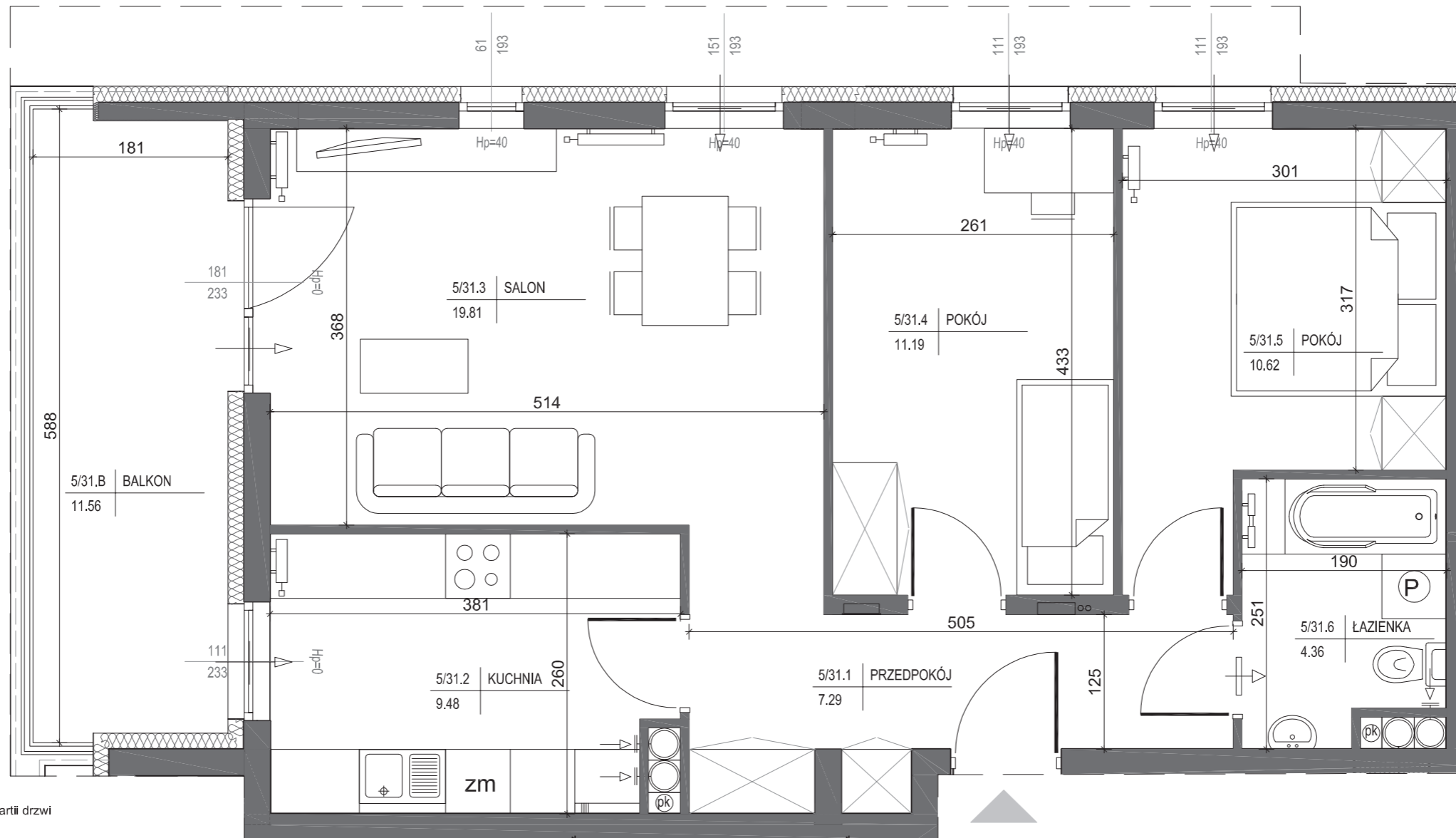
kielcemieszkania.pl

infolinia: 534 534 089

DWA BUDYNKI MIESZKALNE WIELORODZINNE
Z GARAŻAMI PODZIEMNYMI W KIELCACH
PRZY UL. WARSZAWSKIEJ

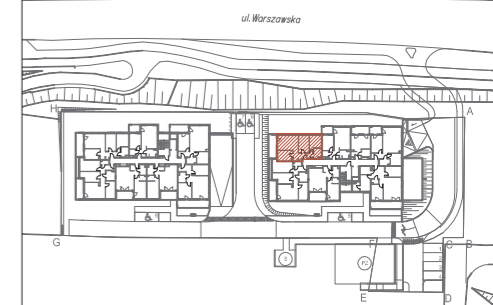
MIESZKANIE NR31
3 pokojowe
+ kuchnia

PN-ISO 9836
pow.62,75m²



LEGENDA:

- grzejniki c.o.
- pion wentylacyjny, izolowany
- kratka kontaktowa montowana w dolnej partii drzwi
- higrosterowany nawiewnik okienny
- dwa higrosterowane nawiewniki okienne montowane w górnej partii okna oraz nad dolnym przeszkleniem
- higrosterowany nawiewnik ścienny
- ściana zewnętrzna gr. 24cm + styropian gr.15cm
- ścianki działowe: cegła silikat gr. 18cm i gr. 8cm



lokalizacja mieszkania - IV piętro

BUDYNEK nr 1

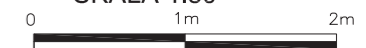
MIESZKANIE nr 31

1	przedpokój	7,29m ²
2	kuchnia	9,48m ²
3	salon	19,81m ²
4	pokój	11,19m ²
5	pokój	10,62m ²
6	łazienka	4,36m ²
suma		62,75m ²
balkon		11,56m ²

Pokazana aranżacja jest przykładowa.

Wszystkie wymiary podane są w stanie surowym bez wykończenia ścian (tynk, glazura itp).

SKALA 1:50



Projekt:



DETAN Sp. z o.o.
ul. Słowackiego 16
25-365 Kielce
tel. (+48)041 361 36 65