



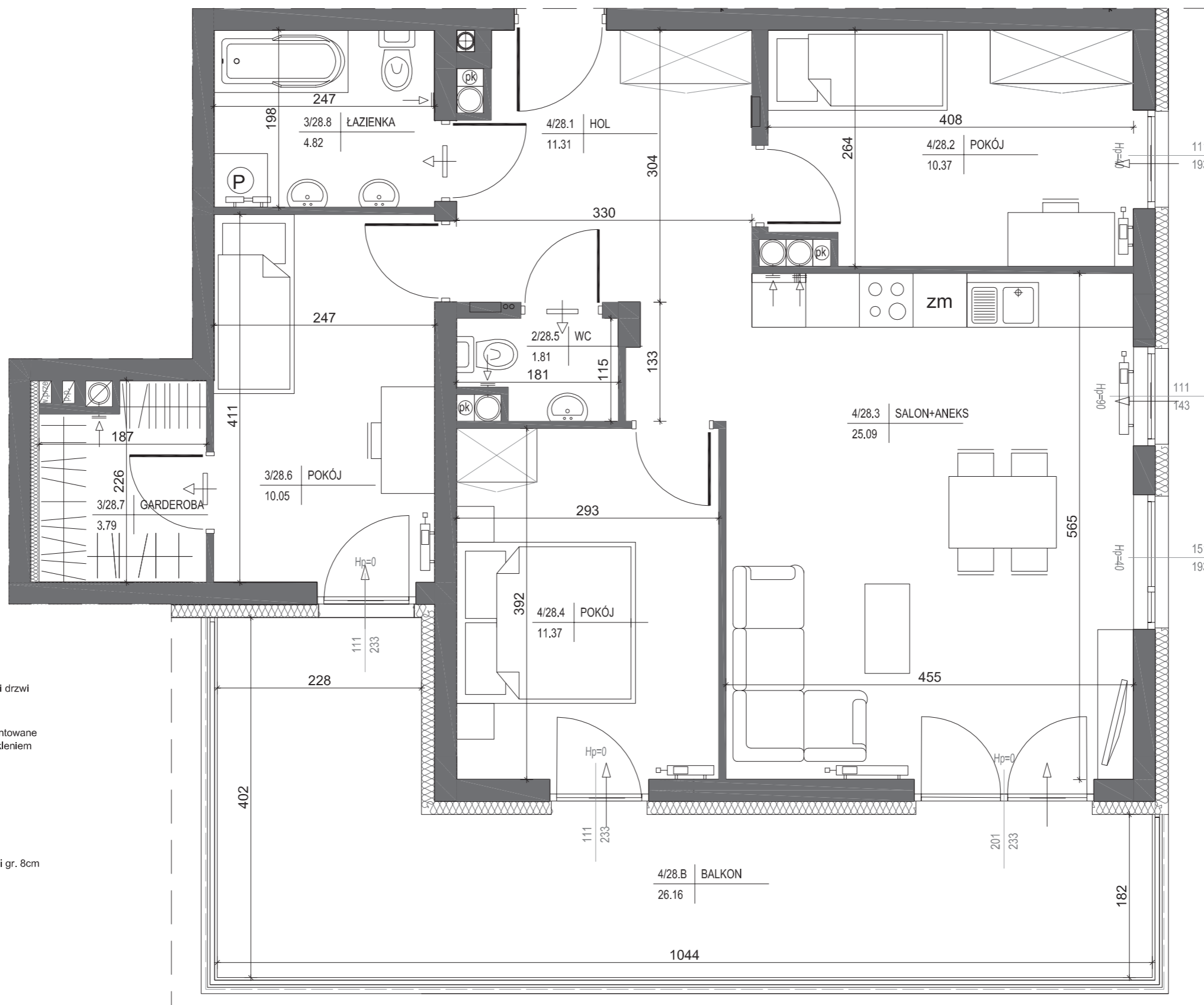
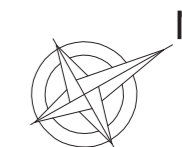
kielcemieszkania.pl

infolinia: 534 534 089

# DWA BUDYNKI MIESZKALNE WIELORODZINNE Z GARAŻAMI PODZIEMNYMI W KIELCACH PRZY UL. WARSZAWSKIEJ

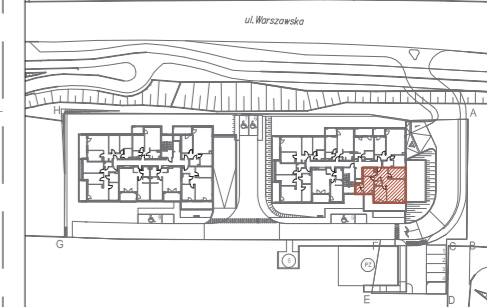
MIESZKANIE NR28  
4 pokojowe

PN-ISO 9836  
pow.78,61m<sup>2</sup>



LEGENDA:

- rozdzielnik c.o. c.w.u w mieszkaniach
- skrzynka teletechniczna i tablica elektryczna mieszkaniowa
- grzejniki c.o.
- pion wentylacyjny, izolowany
- kratka kontaktowa montowana w dolnej partii drzwi
- higrosterowany nawiewnik okienny
- dwa higrosterowane nawiewniki okienne montowane w górnej partii okna oraz nad dolnym przeszkleniem
- higrosterowany nawiewnik ścienny
- ściana zewnętrzna gr. 24cm + styropian gr.15cm
- ścianki działowe: cegła silikat gr. 18cm i gr. 8cm



lokalizacja mieszkania - III piętro

BUDYNEK nr 1

MIESZKANIE nr 28

1	hol	11,31m <sup>2</sup>
2	pokój	10,37m <sup>2</sup>
3	salon+aneks	25,09m <sup>2</sup>
4	pokój	11,37m <sup>2</sup>
5	wc	1,81m <sup>2</sup>
6	pokój	10,05m <sup>2</sup>
7	garderoba	3,79m <sup>2</sup>
8	łazienka	4,82m <sup>2</sup>
suma		78,61m <sup>2</sup>
balkon		26,16m <sup>2</sup>

Pokazana aranżacja jest przykładowa.

Wszystkie wymiary podane są w stanie surowym bez wykończenia ścian (tynk, glazura itp).

SKALA 1:50



Projekt:



DETAN Sp. z o.o.  
ul. Słowackiego 16  
25-365 Kielce  
tel. (+48)041 361 36 65