



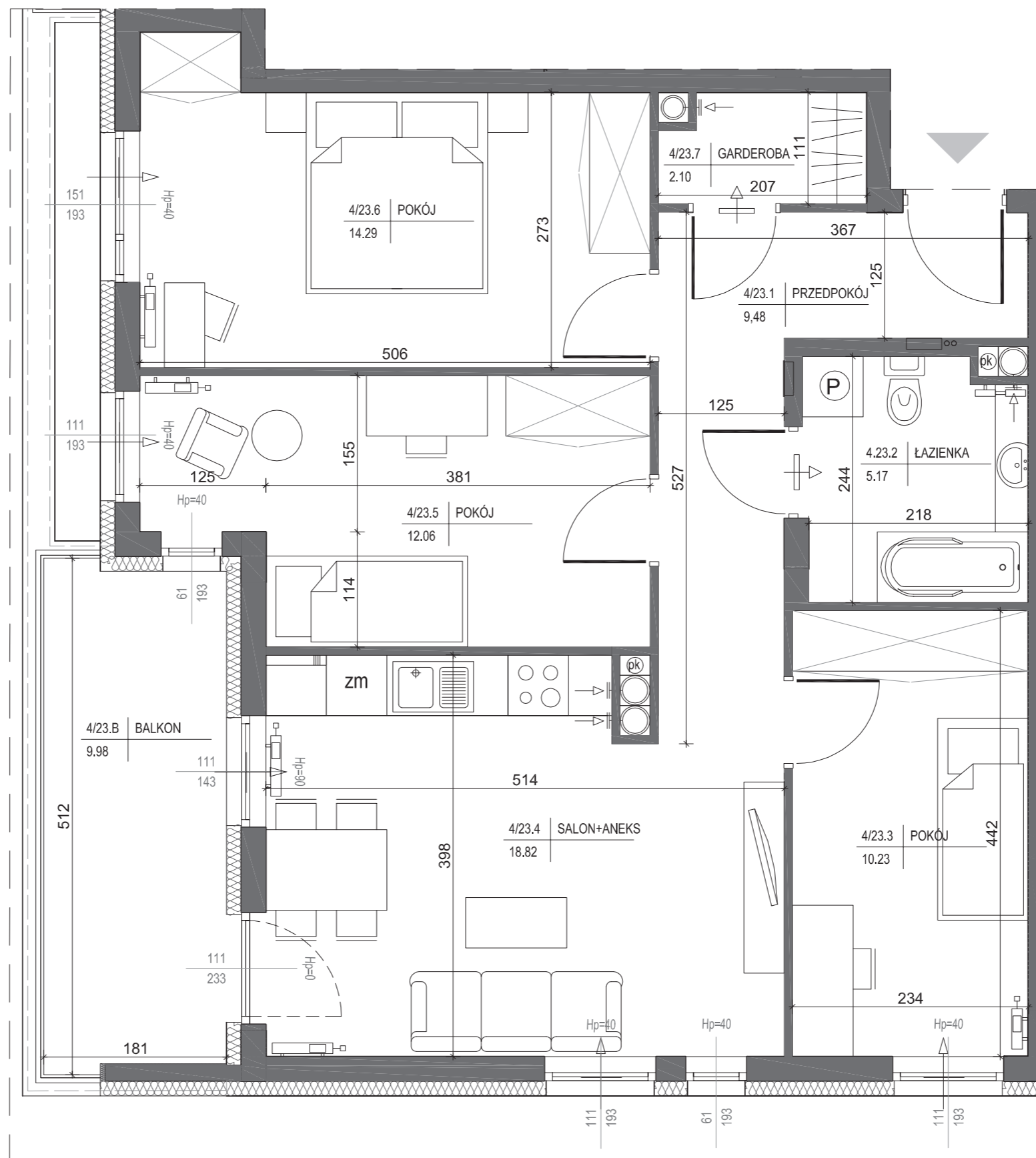
kielcemieszkania.pl

infolinia: 534 534 089

DWA BUDYNKI MIESZKALNE WIELORODZINNE Z GARAŻAMI PODZIEMNYMI W KIELCACH PRZY UL. WARSZAWSKIEJ

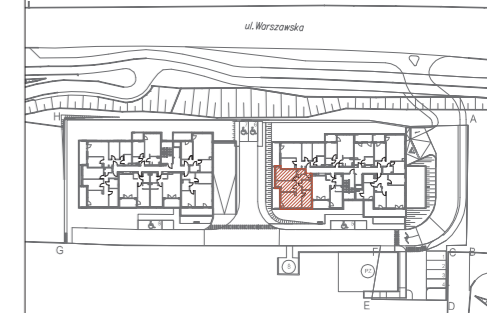
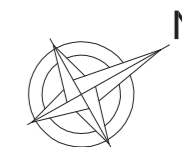
MIESZKANIE NR23
4 pokojowe

PN-ISO 9836
pow.72,15m²



LEGENDA:

- grzejnik c.o.
- skrzynka teletechniczna i tablica elektryczna mieszkaniowa
- drzwi
- okno
- ściana zewnętrzna gr. 24cm + styropian gr.15cm
- ścianki działowe: cegła silikat gr. 18cm i gr. 8cm



lokalizacja mieszkania - III piętro

BUDYNEK nr 1

MIESZKANIE nr 23

1	przedpokój	9,48m ²
2	łazienka	5,17m ²
3	pokój	10,23m ²
4	salon+aneks	18,82m ²
5	pokój	12,06m ²
6	pokój	14,29m ²
7	garderoba	2,10m ²
suma		72,15m ²
balkon		9,98m ²

Pokazana aranżacja jest przykładowa.

Wszystkie wymiary podane są w stanie surowym bez wykończenia ścian (tynk, glazura itp).

SKALA 1:50



Projekt:



DETAN Sp. z o.o.
ul. Słowackiego 16
25-365 Kielce
tel. (+48)041 361 36 65