


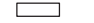





BUDYNEK MIESZKALNY WIELORODZINNY
„VILLA CALMA”
 PRZY UL. ŚNIADECKICH W KIELCACH

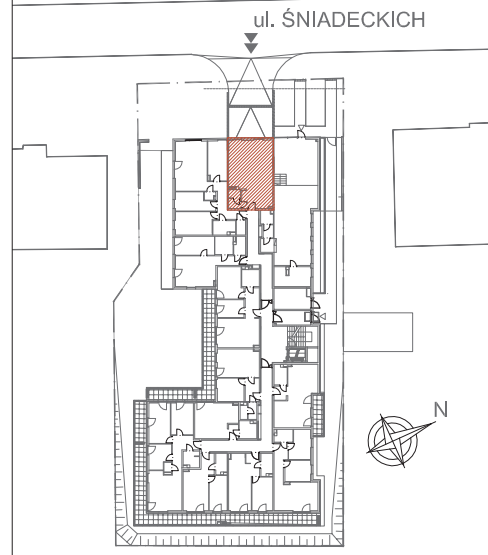
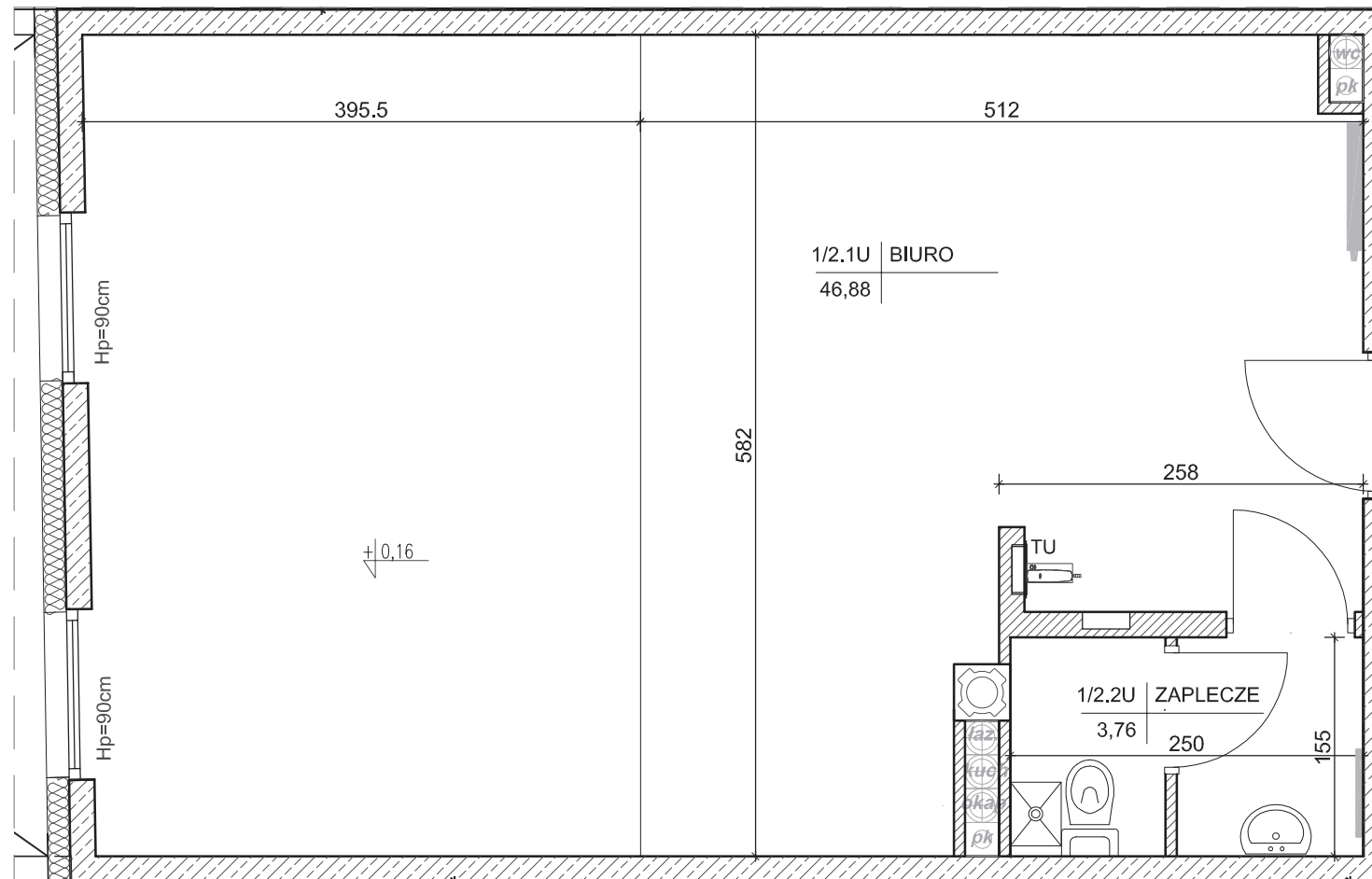
LOKAL USŁUGOWY NR 2

PN-ISO 9836
 pow.50,64m²



LEGENDA:

-  grzejniki
-  rozdzielacz
-  piecyk gazowy dwufunkcyjny
-  tablica elektryczna lokali usługowych
-  ściany żelbetowe gr.18cm
-  ściany z bloczków silikatowych gr.18cm
-  ściany z bloczków silikatowych gr.12cm



lokalizacja lokalu- parter

LOKAL USŁUGOWY nr 2

1	biuro	46,88m ²
2	zaplecze	3,76m ²
suma		50,64m ²

Wszystkie wymiary podane są w stanie surowym bez wykończenia ścian (tynk, glazura itp).



DETAN Sp. z o.o
 ul. Słowackiego 16
 25-365 Kielce
 tel. (+48)041 361 36 65