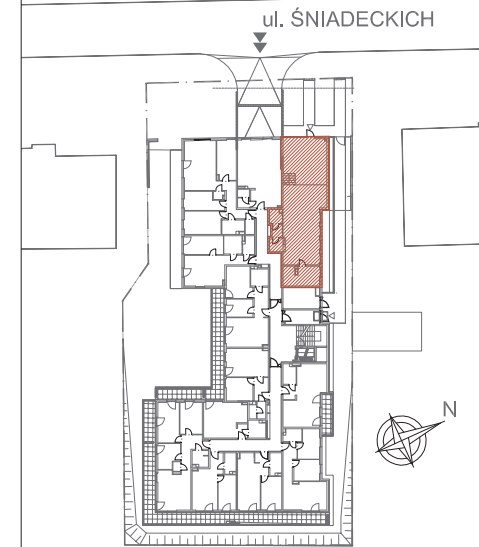


BUDYNEK MIESZKALNY WIELORODZINNY
„VILLA CALMA”
 PRZY UL. ŚNIADECKICH W KIELCACH

LOKAL USŁUGOWY NR 1

PN-ISO 9836
 pow.108,40m²



lokalizacja lokalu- parter

LOKAL USŁUGOWY nr 1

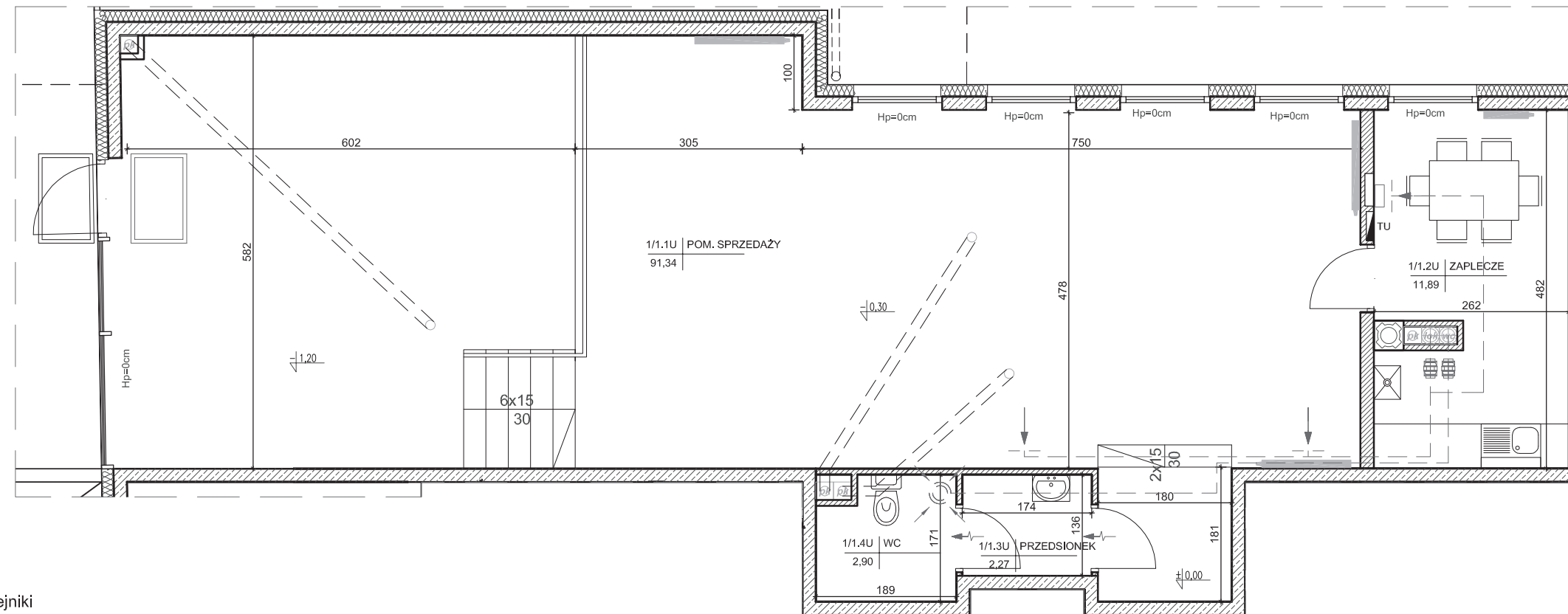
1	pom. sprzedaży	91,34m ²
2	zaplecze	11,89m ²
3	przedsiónek	2,27m ²
4	wc	2,90m ²
suma		108,40m ²

Wszystkie wymiary podane są w stanie surowym bez wykończenia ścian (tynk, glazura itp).

SKALA 1:75



DETAN Sp. z o.o
 ul. Słowackiego 16
 25-365 Kielce
 tel. (+48)041 361 36 65



LEGENDA:

- grzejniki
- rozdzielacz
- piecyk gazowy dwufunkcyjny
- tablica elektryczna lokali usługowych
- ściany żelbetowe gr.18cm
- ściany z bloczków silikatowych gr.18cm
- ściany z bloczków silikatowych gr.12cm