

BUDYNEK MIESZKALNY WIELORODZINNY
„VILLA CALMA”
 PRZY UL. ŚNIADECKICH W KIELCACH

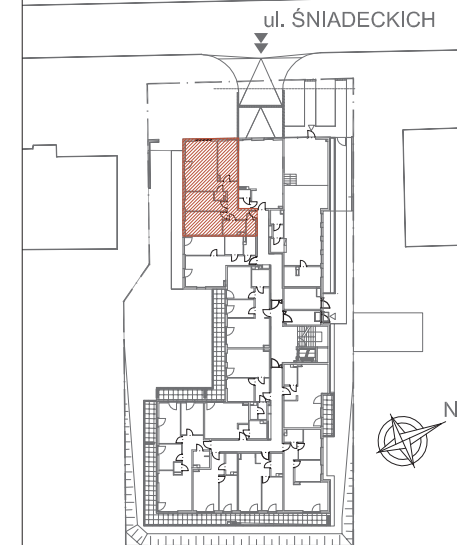
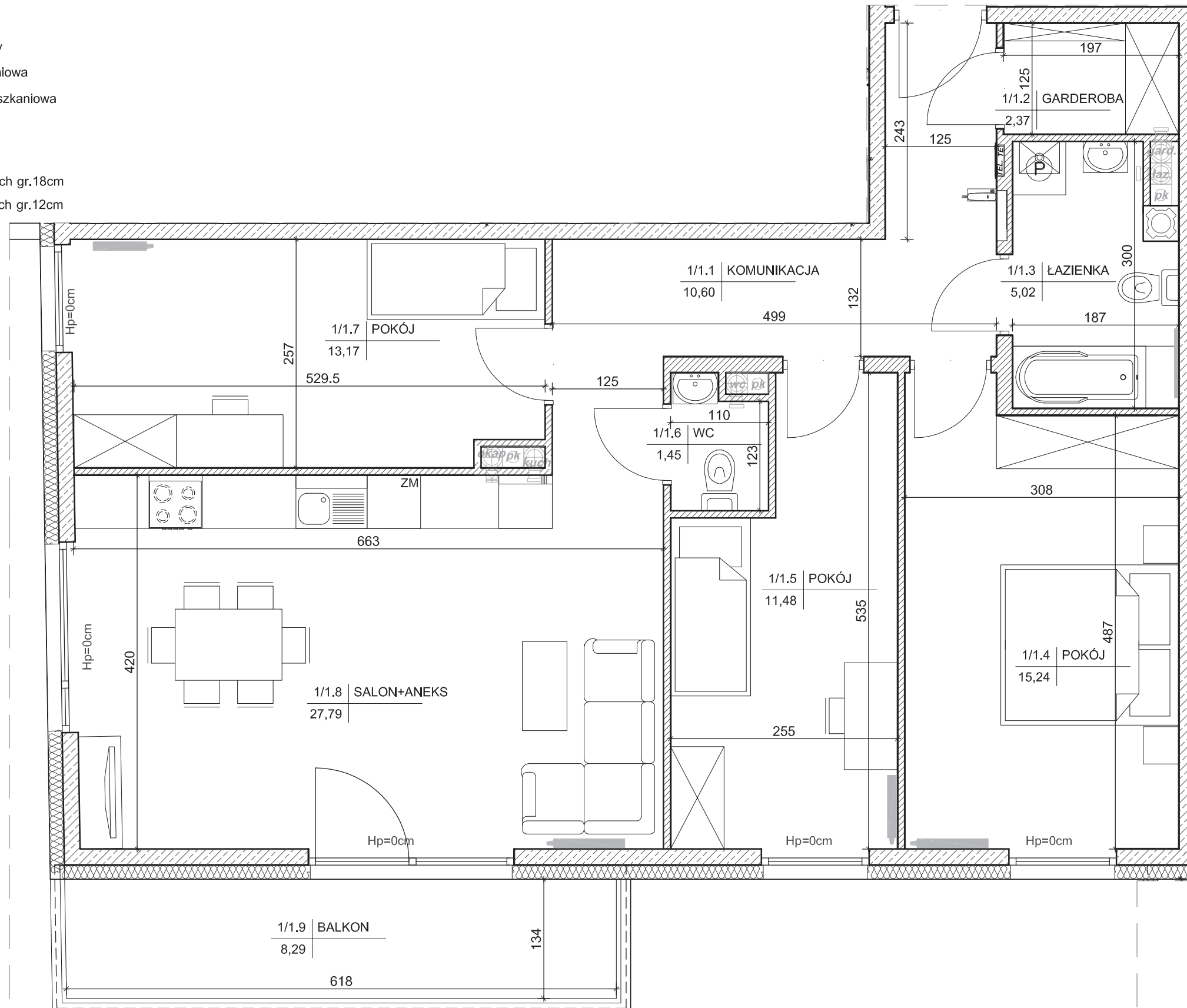
MIESZKANIE NR 1
 (4 pokojowe)

PN-ISO 9836
 pow.87,12m²



LEGENDA:

- grzejniki
- rozdzielacz
- piecyk gazowy dwufunkcyjny
- tablica elektryczna mieszkaniowa o wym. 30x40cm
- teletechniczna skrzynka mieszkaniowa o wym. 30x40cm
- słuchawka domofonu
- ściany żelbetowe gr.18cm
- ściany z bloczków silikatowych gr.18cm
- ściany z bloczków silikatowych gr.12cm



lokalizacja mieszkania- parter

MIESZKANIE nr 1

| | | |
|--------|-------------|---------------------|
| 1 | komunikacja | 10,60m ² |
| 2 | garderoba | 2,37m ² |
| 3 | łazienka | 5,02m ² |
| 4 | pokój | 15,24m ² |
| 5 | pokój | 11,48m ² |
| 6 | wc | 1,45m ² |
| 7 | pokój | 13,17m ² |
| 8 | salon+aneks | 27,79m ² |
| suma | | 87,12m ² |
| balkon | | 8,29m ² |

Wszystkie wymiary podane są w stanie surowym bez wykończenia ścian (tynk, glazura itp).

SKALA 1:50
 0 1m 2m

kielcemieszkania.pl



DETAN Sp. z o.o.
 ul. Słowackiego 16
 25-365 Kielce
 tel. (+48)041 361 36 65