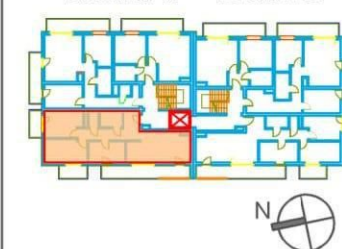


BUDYNEK WIELORODZINNY MIESZKALNO - USŁUGOWY (NR "A") PRZY ULICY CHODKIEWICZA W KIELCACH



kielcemieszkania.pl

BUDYNEK "A" BUDYNEK "B"



MIESZKANIE NR: A.1.1

PIĘTRO 1

4 pokoje

A/1/1/1	korytarz	11,38m ²
A/1/1/2	salon + aneks kuchenny	20,29m ²
A/1/1/3	pokój	8,65m ²
A/1/1/4	pokój	10,75m ²
A/1/1/5	sypialnia	10,74m ²
A/1/1/6	łazienka	4,17m ²
A/1/1/7	WC	1,83m ²

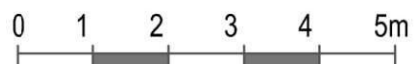
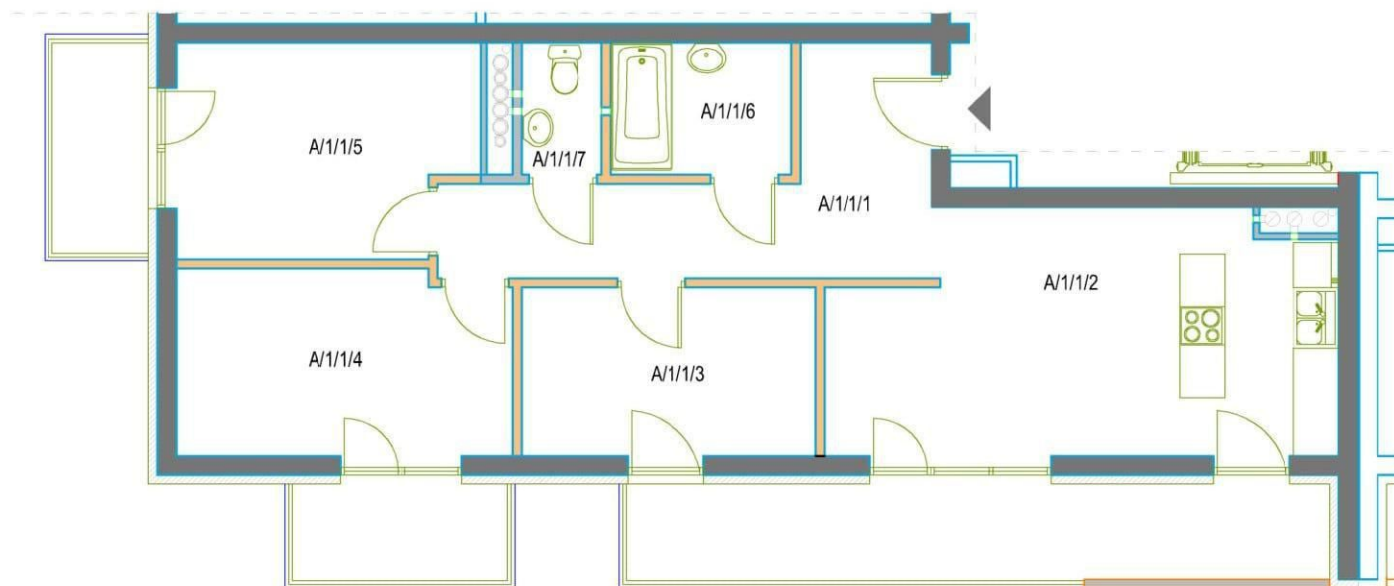
pow. użytkowa = 67,81m²

tarasy/balkony 21,0m²

Projekt:



ul. Paderewskiego 48, 25-502 Kielce
www.jarbud.eu



- ściana nośna
 - ściana wewnętrzna
 - ściana działowa z możliwością rozbiórki

Uwaga: Prezentowane powierzchnie poszczególnych pomieszczeń: układ, rozstaw oraz gabaryty otworów okiennych i drzwiowych, a także pomieszczenie i wielkość szachtów wentylacyjnych należy traktować jako orientacyjne.

Ostateczne rozwiązania zostaną rozstrzygnięte w projekcie budowlanym - uszczegółowionym (wykonawczym)

Powierzchnia pomieszczeń podana jest bez uwzględnienia tynku.

Niniejsza karta katalogowa nie stanowi oferty w rozumieniu przepisów Kodeksu Cywilnego