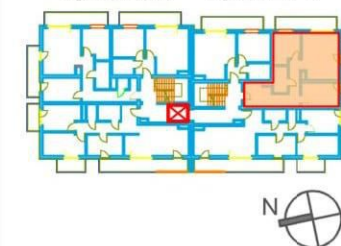


BUDYNEK WIELORODZINNY MIESZKALNO - USŁUGOWY (NR "B") PRZY ULICY CHODKIEWICZA W KIELCACH



kielcemieszkania.pl

BUDYNEK "A" BUDYNEK "B"



MIESZKANIE NR: B.1.2

PIĘTRO 1

4 pokoje

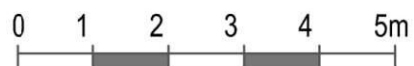
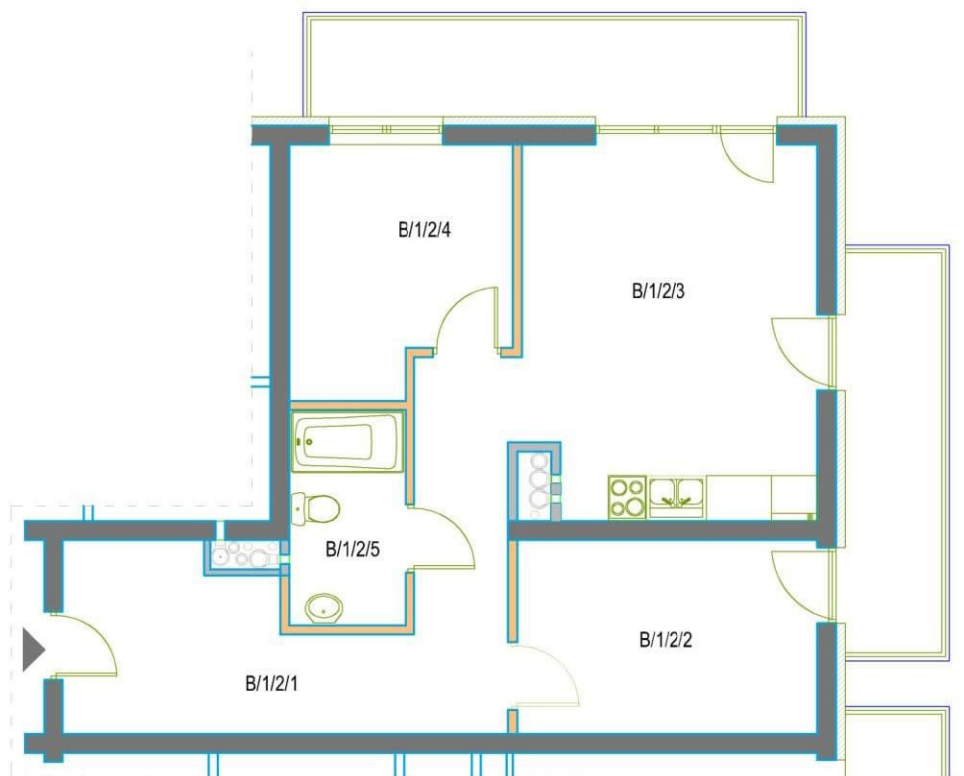
B/1/2/1	korytarz	15,51m ²
B/1/2/2	pokój	10,15m ²
B/1/2/3	salon + aneks kuchenny	18,96m ²
B/1/2/4	sypialnia	9,03m ²
B/1/2/5	łazienka	4,36m ²

pow. użytkowa = 58,06m²

tarasy/balkony 16,8m²

Projekt:

JARBUD
ul. Paderewskiego 48, 25-502 Kielce
www.jarbud.eu



- ściana nośna
 - ściana wewnętrzna
 - ściana działowa z możliwością rozbiórki

Uwaga: Prezentowane powierzchnie poszczególnych pomieszczeń: układ, rozstaw oraz gabaryty otworów okiennych i drzwiowych, a także pomieszczenie i wielkość szachtów wentylacyjnych należy traktować jako orientacyjne. Ostateczne rozwiązania zostaną rozstrzygnięte w projekcie budowlanym - uszczegółowionym (wykonawczym)
Powierzchnia pomieszczeń podana jest bez uwzględnienia tynku.
Niniejsza karta katalogowa nie stanowi oferty w rozumieniu przepisów Kodeksu Cywilnego