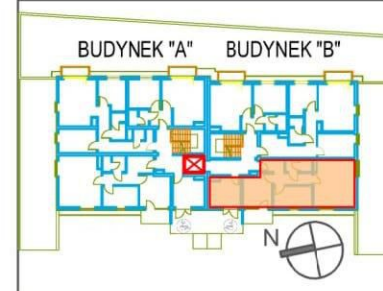
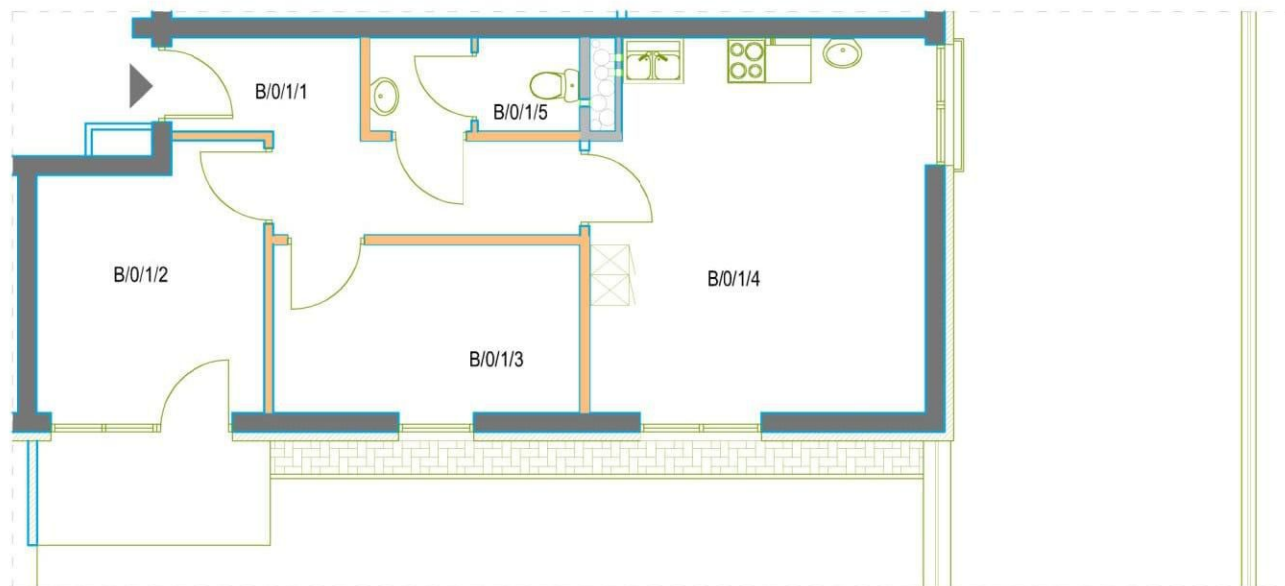


BUDYNEK WIELORODZINNY MIESZKALNO - USŁUGOWY (NR "B") PRZY ULICY CHODKIEWICZA W KIELCACH



kielcemieszkania.pl



LOKAL USŁUGOWY NR: B.0.1
PARTER

3 pomieszczenia

B/0/1/1	korytarz	10,30m ²
B/0/1/2	pomieszczenie usługowe	11,13m ²
B/0/1/3	pomieszczenie pomoc.	8,38m ²
B/0/1/4	pomieszczenie sccjalne	23,83m ²
B/0/1/5	WC	4,17m ²

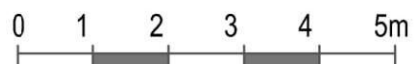
pow. użytkowa = 57,81m²

taras 4,3m²

Projekt:



ul. Paderewskiego 48, 25-502 Kielce
www.jarbud.eu



- ściana nośna
 - ściana wewnętrzna
 -ściana działowa z możliwością rozbiórki

Uwaga: Prezentowane powierzchnie poszczególnych pomieszczeń: układ, rozstaw oraz gabaryty otworów okiennych i drzwiowych, a także pomieszczenie i wielkość szachtów wentylacyjnych należy traktować jako orientacyjne. Ostateczne rozwiązania zostaną rozstrzygnięte w projekcie budowlanym - uszczegółowionym (wykonawczym)
Powierzchnia pomieszczeń podana jest bez uwzględnienia tynku.
Niniejsza karta katalogowa nie stanowi oferty w rozumieniu przepisów Kodeksu Cywilnego