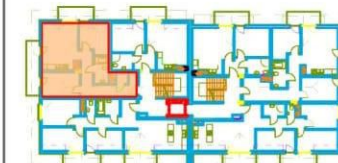


BUDYNEK WIELORODZINNY MIESZKALNO - USŁUGOWY (NR "A") PRZY ULICY CHODKIEWICZA W KIELCACH



kielcemieszkania.pl

BUDYNEK "A" BUDYNEK "B"



MIESZKANIE NR: A.2.2

PIĘTRO 2

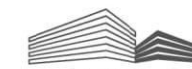
3 pokoje

A/2/2/1	korytarz	12,97m ²
A/2/2/2	pokój	10,15m ²
A/2/2/3	salon + aneks kuchenny	18,54m ² (18,65m ²)
A/2/2/4	sypialnia	9,38m ² (9,51m ²)
A/2/2/5	łazienka	4,45m ²
A/2/2/6	WC	1,57m ²

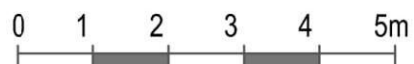
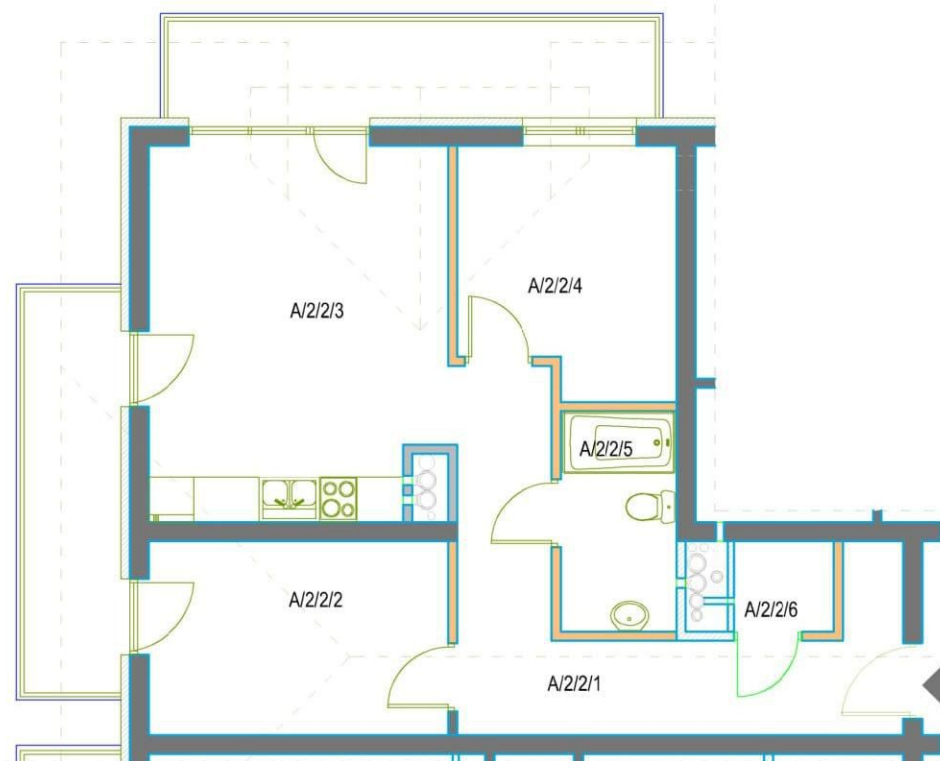
pow. użytkowa = 57,06m²
57,30m²

tarasy/balkony 17,8m²

Projekt:



ul. Paderewskiego 48, 25-502 Kielce
www.jarbud.eu



- ściana nośna
 - ściana wewnętrzna
 -ściana działowa z możliwością rozbiórki

Uwaga: Prezentowane powierzchnie poszczególnych pomieszczeń: układ, rozstaw oraz gabaryty otworów okiennych i drzwiowych, a także pomieszczenie i wielkość szachtów wentylacyjnych należy traktować jako orientacyjne.

Ostateczne rozwiązania zostaną rozstrzygnięte w projekcie budowlanym - uszczegółowionym (wykonawczym)

Powierzchnia pomieszczeń podana jest bez uwzględnienia tynku.

Niniejsza karta katalogowa nie stanowi oferty w rozumieniu przepisów Kodeksu Cywilnego