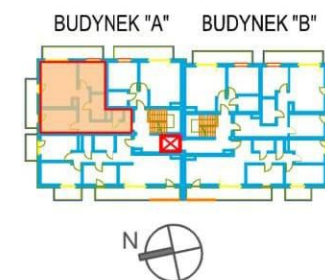


# BUDYNEK WIELORODZINNY MIESZKALNO - USŁUGOWY ( NR "A") PRZY ULICY CHODKIEWICZA W KIELCACH



kielcemieszkania.pl



MIESZKANIE NR: A.1.2  
PIĘTRO 1  
3 pokoje

A/1/2/1	korytarz	12,97m <sup>2</sup>
A/1/2/2	pokój	10,15m <sup>2</sup>
A/1/2/3	salon + aneks kuchenny	19,16m <sup>2</sup>
A/1/2/4	sypialnia	9,00m <sup>2</sup>
A/1/2/5	łazienka	4,45m <sup>2</sup>
A/1/2/6	garderoba	1,57m <sup>2</sup>

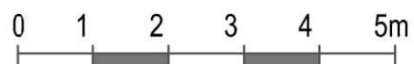
pow. użytkowa = 57,30m<sup>2</sup>

tarasy/balkony 16,8m<sup>2</sup>

Projekt:



ul. Paderewskiego 46, 25-502 Kielce  
www.jarbud.eu



- ściana nośna   
  - ściana wewnętrzna   
  - ściana działowa z możliwością rozbiórki

Uwaga: Prezentowane powierzchnie poszczególnych pomieszczeń: układ, rozstaw oraz gabaryty otworów okiennych i drzwiowych, a także pomieszczenie i wielkość szachtów wentylacyjnych należy traktować jako orientacyjne. Ostateczne rozwiązania zostaną rozstrzygnięte w projekcie budowlanym - uszczegółowionym ( wykonawczym)  
Powierzchnia pomieszczeń podana jest bez uwzględnienia tynku.  
Niniejsza karta katalogowa nie stanowi oferty w rozumieniu przepisów Kodeksu Cywilnego