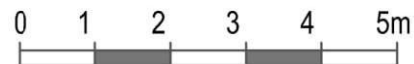
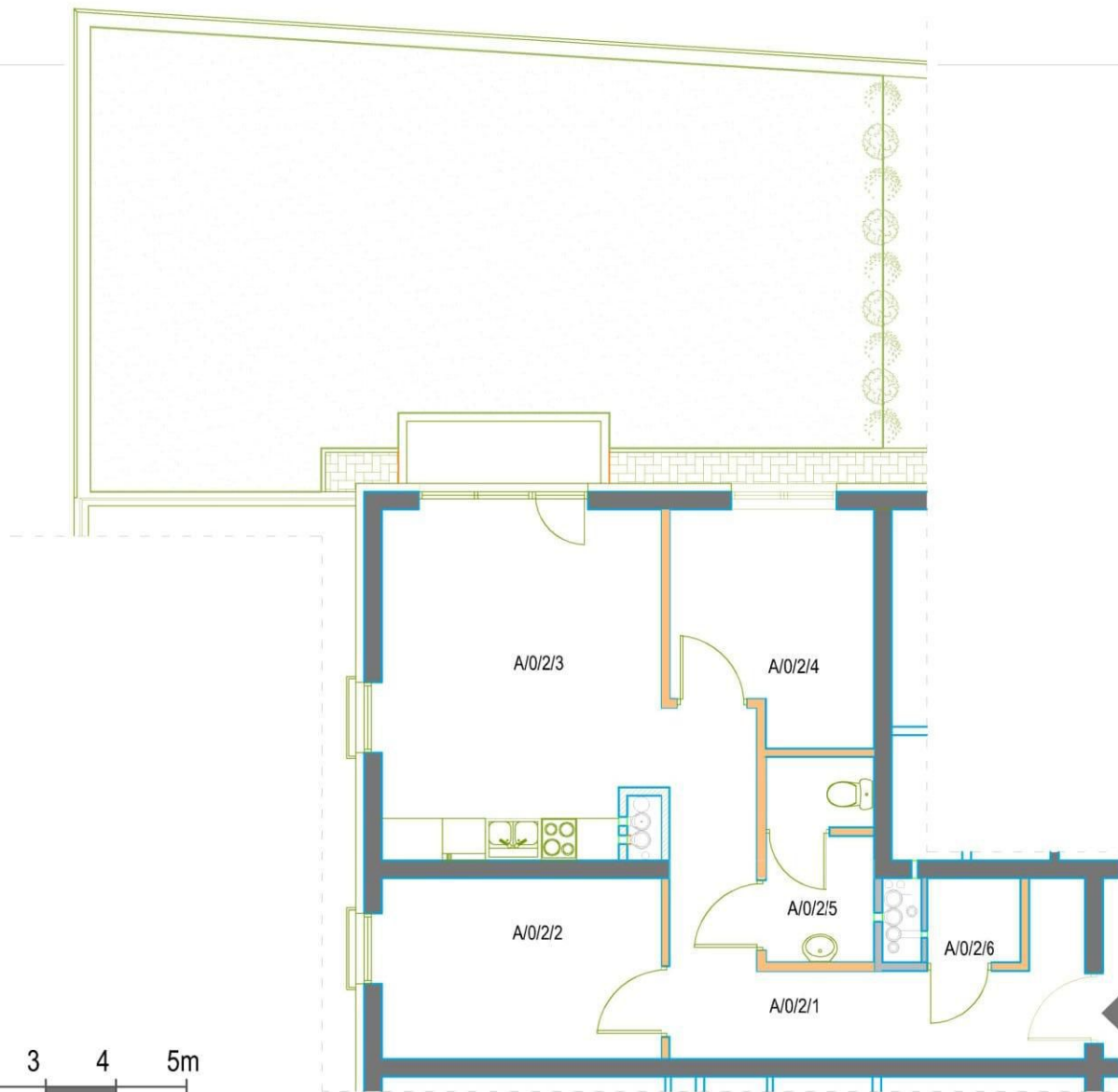


BUDYNEK WIELORODZINNY MIESZKALNO - USŁUGOWY (NR "A") PRZY ULICY CHODKIEWICZA W KIELCACH

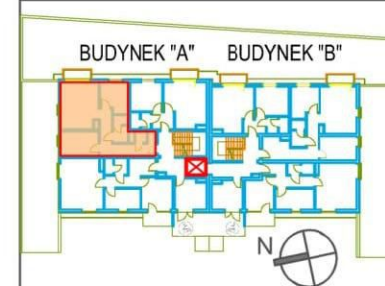


- ściana nośna
 - ściana wewnętrzna
 -ściana działowa z możliwością rozbiórki

Uwaga: Prezentowane powierzchnie poszczególnych pomieszczeń: układ, rozstaw oraz gabaryty otworów okiennych i drzwiowych, a także pomieszczenie i wielkość szachtów wentylacyjnych należy traktować jako orientacyjne.
 Ostateczne rozwiązania zostaną rozstrzygnięte w projekcie budowlanym - uszczegółowionym (wykonawczym)
 Powierzchnia pomieszczeń podana jest bez uwzględnienia tynku.
 Niższa karta katalogowa nie stanowi oferty w rozumieniu przepisów Kodeksu Cywilnego



kielcemieszkania.pl



LOKAL USŁUGOWY NR: A.0.2
PARTER
3 pomieszczenia

A/0/2/1	korytarz	13,09m ²
A/0/2/2	biuro	10,15m ²
A/0/2/3	pomieszczenie socjalne	19,16m ²
A/0/2/4	biuro	8,87m ²
A/0/2/5	łazienka	4,45m ²
A/0/2/6	schowek	1,57m ²

pow. użytkowa = 57,29m²

balkon/taras 66,40m²

Projekt:



ul. Paderewskiego 48, 25-502 Kielce
 www.jarbud.eu