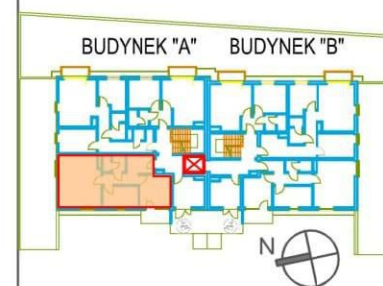
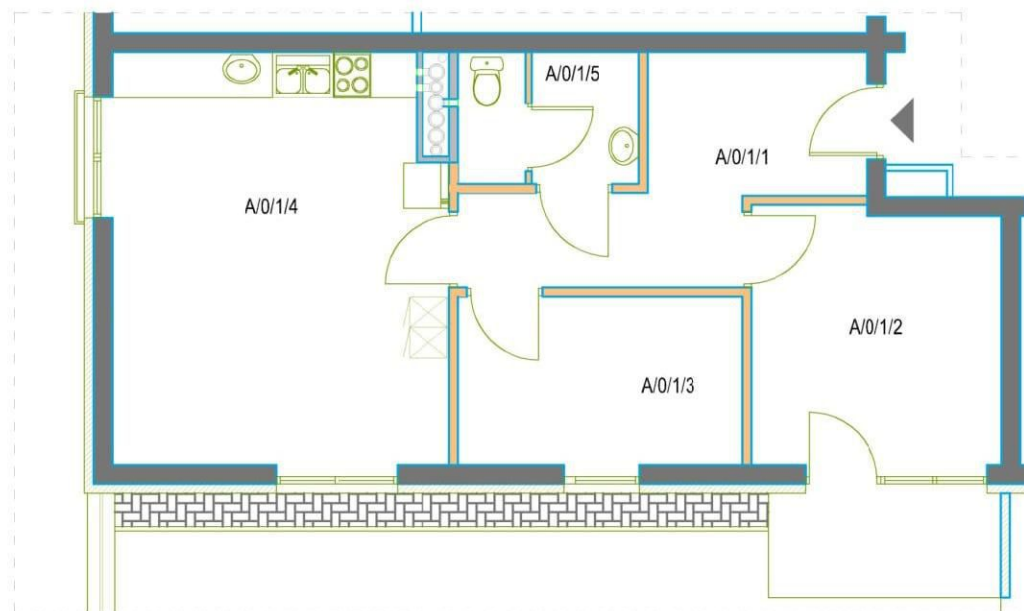


# BUDYNEK WIELORODZINNY MIESZKALNO - USŁUGOWY ( NR "A") PRZY ULICY CHODKIEWICZA W KIELCACH



kielcemieszkania.pl



LOKAL USŁUGOWY NR: A.0.1  
PARTER

3 pomieszczenia

A/0/1/1	korytarz	10,30m <sup>2</sup>
A/0/1/2	pomieszczenie usługowe	11,13m <sup>2</sup>
A/0/1/3	pomieszczenie pomoc.	8,38m <sup>2</sup>
A/0/1/4	pomieszczenie sccjalne	23,83m <sup>2</sup>
A/0/1/5	WC	4,17m <sup>2</sup>

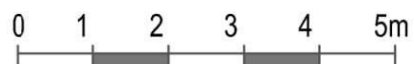
pow. użytkowa = 57,81m<sup>2</sup>

tarasy/balkony 4,3m<sup>2</sup>

Projekt:



ul. Paderewskiego 48, 25-502 Kielce  
www.jarbud.eu



- ściana nośna   
  - ściana wewnętrzna   
  -ściana działowa z możliwością rozbiórki

Uwaga: Prezentowane powierzchnie poszczególnych pomieszczeń: układ, rozstaw oraz gabaryty otworów okiennych i drzwiowych, a także pomieszczenie i wielkość szachtów wentylacyjnych należy traktować jako orientacyjne. Ostateczne rozwiązania zostaną rozstrzygnięte w projekcie budowlanym - uszczegółowionym ( wykonawczym)  
Powierzchnia pomieszczeń podana jest bez uwzględnienia tynku.  
Niniejsza karta katalogowa nie stanowi oferty w rozumieniu przepisów Kodeksu Cywilnego