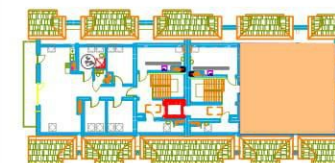


# BUDYNEK WIELORODZINNY MIESZKALNO - USŁUGOWY ( NR "B") PRZY ULICY CHODKIEWICZA W KIELCACH



kielcemieszkania.pl

BUDYNEK "A" BUDYNEK "B"



MIESZKANIE NR: B.3.1

PIĘTRO 3

4 pokoje

B/3/1/1	korytarz	9,54m <sup>2</sup>
B/3/1/2	pokój	9,80(7,48)m <sup>2</sup>
B/3/1/3	pokój	9,71(7,60)m <sup>2</sup>
B/3/1/4	salon + aneks kuchenny	36,78(31,31)m <sup>2</sup>
B/3/1/5	łazienka	7,59(5,35)m <sup>2</sup>
B/3/1/6	WC	1,77m <sup>2</sup>
B/3/1/7	sypialnia	10,31(9,07)m <sup>2</sup>

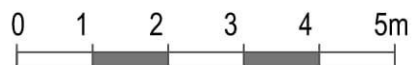
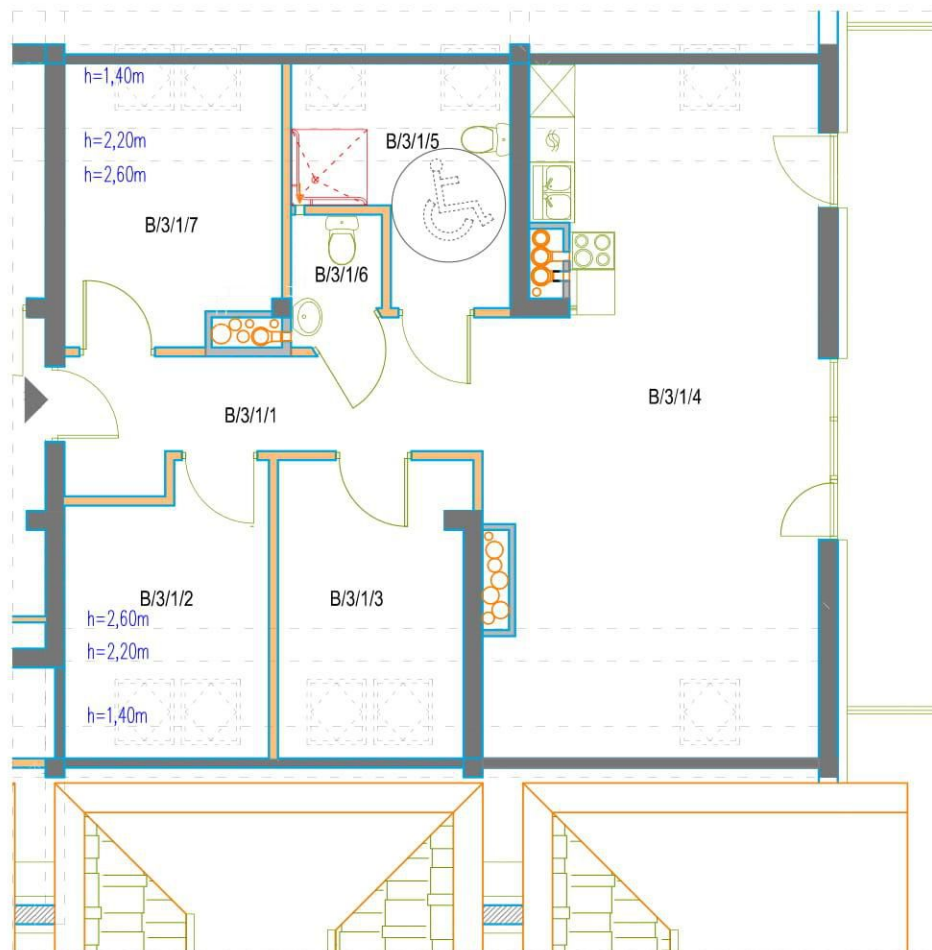
**pow. użytkowa = 72,12m<sup>2</sup>**

tarasy/balkony 12,6m<sup>2</sup>

Projekt:



ul. Paderewskiego 48, 25-502 Kielce  
www.jarbud.eu



- ściana nośna
  - ściana wewnętrzna
  - ściana działowa z możliwością rozbiórki

Uwaga: Prezentowane powierzchnie poszczególnych pomieszczeń: układ, rozstaw oraz gabaryty otworów okiennych i drzwiowych, a także pomieszczenie i wielkość szachtów wentylacyjnych należy traktować jako orientacyjne. Ostateczne rozwiązania zostaną rozstrzygnięte w projekcie budowlanym - uszczegółowionym (wykonawczym). Powierzchnia pomieszczeń podana jest bez uwzględnienia tynku.   
Niniejsza karta katalogowa nie stanowi oferty w rozumieniu przepisów Kodeksu Cywilnego